








Formation AutoCAD 2D LT avec SketchUp / Format Premium : Formateur attitré en individuel / Formation à distance 6 x 3h30

 <p>Objectifs</p>	<p>Savoir répondre à des besoins de dessins complexes en 2D avec cotations, réseaux, mûrs, mobiliers etc. Savoir mettre à l'échelle, créer des blocs, paramétrer des attribut, insérer des Xref, présenter à l'échelle avec cartouche. Des TP sont prévus tout au long de la formation. Vous pouvez également travailler avec le formateur en mode Projet. En fin de formation, vous devrez passer un test de certification sur les acquis de connaissance AutoCAD.</p> <p>Chaque objectif sera évalué à travers des exercices pratiques, des études de cas afin d'assurer la compréhension et l'application des compétences acquises.</p>
<p>Public Prérequis</p>	<p>Tout public (salariés, demandeurs d'emploi ou particuliers)</p>
 <p>Points forts</p>	<ul style="list-style-type: none"> • Il s'agit d'une formation individuelle à distance avec un formateur attitré. Véritable coach individuel en téléprésentiel ! • Dates et rythme à définir avec le formateur • Formateur expert, pédagogue, grande expérience métier • Nombreux TP prévus, Travail en mode projet possible • Les 21 h de formation sont ventilées en 6 séances d'une demi-journée (3h30), un break d'une journée entre chaque séance est conseillé
 <p>Documents</p>	<ul style="list-style-type: none"> • Une fois votre inscription validée, une convocation vous est envoyée • Les feuilles d'émargement seront à signer et à nous retourner par email • Un support de cours complet, rédigé par le formateur, vous est offert • Une attestation mentionnant les objectifs, la nature, la durée et les résultats est délivrée en fin de stage • Une attestation du test de certification (éligible au CPF)
 <p>Matériel Logiciels</p>	<ul style="list-style-type: none"> • La formation se fait en contrôle à distance sur votre ordinateur, vous garantissant ainsi un meilleur confort de travail • Vous devez donc avoir installé le logiciel sur votre poste (à minima la version d'évaluation pour le temps de la formation). En cas de difficulté, le formateur vous assistera en début de formation • Il est recommandé d'avoir un ordinateur récent, pensez à mettre votre système d'exploitation à jour
<p>Prise en charge & Qualité</p> 	<ul style="list-style-type: none"> • Déclaration d'activité Organisme de Formation n°93 04 00706 04 • Certifié en conformité aux critères du décret Qualité Pole-Emploi • Certifié DataDock 21/21 • Certifié qualité OPQF reconnue par le CNEFOP • Centre habilité PCIE – Certification ICDL éligible au CPF • Centre certifié QUALIOPi – Processus Qualité N°2110_CN_02686

Programme de formation

INTRODUCTION

- Interface, Environnement, Préférences et Options

- Formats de fichiers

Travaux pratiques : S'habituer aux fonctions de bases

DAO (DESSIN ASSISTE PAR ORDINATEUR)

- Polyligne 2D / Commande Pedit

- Copier avec point de base, déplacer avec point de base, décaler, rotation, symétrie, échelle, raccord

- Multilignes pour faire des cloisons

TP : Série de petits exercices pour travailler le dessin de murs, épaisseurs, angles de cloisons, ajustement et cotations de base.

CONSTRUCTIONS GEOMETRIQUES ET PRECISION

- Accrochages et Repères magnétiques

- Coordonnées relatives/absolues et rectangulaires/polaires

- Cotations linéaires, angulaire et alignée

TP : Série de petits exercices méca.

CONCEPTION D'UN DESSIN A L'ECHELLE

- Calques

- Introduction aux XREF

TP : Projet d'aménagement de pièces comme des bureaux.

LES BLOCS

- Bibliothèque de blocs

- Bloc avec attributs

- Extraction de données

TP : Réaliser un cartouche interactif avec les blocs et les attributs.

PRESENTATION ET MISE EN PAGE

- Espace objet vs Espace papier

- Multifenêtrage de présentation

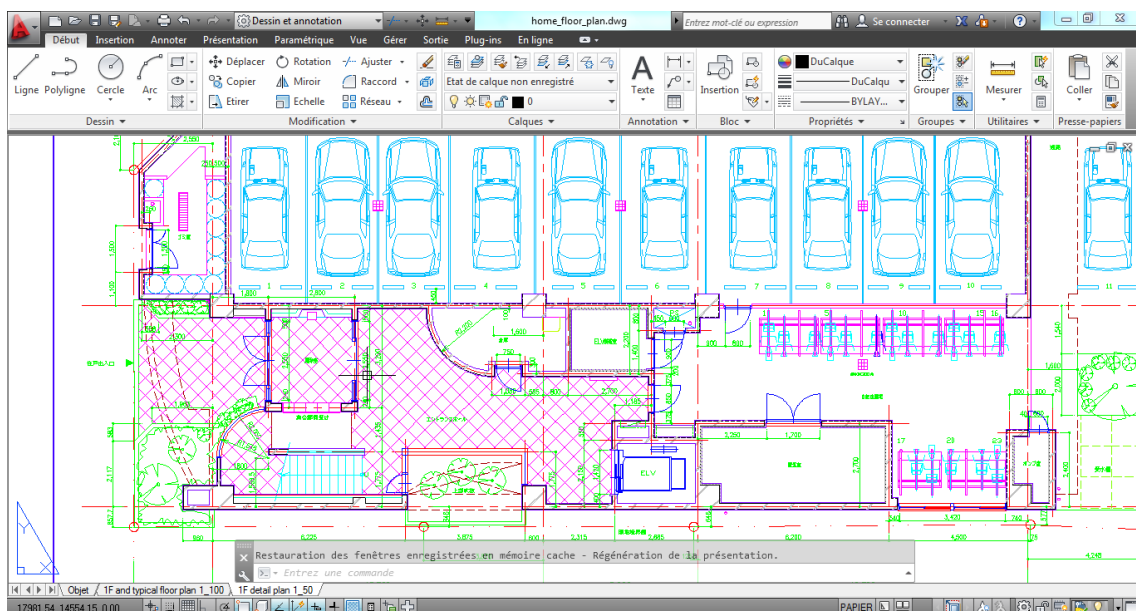
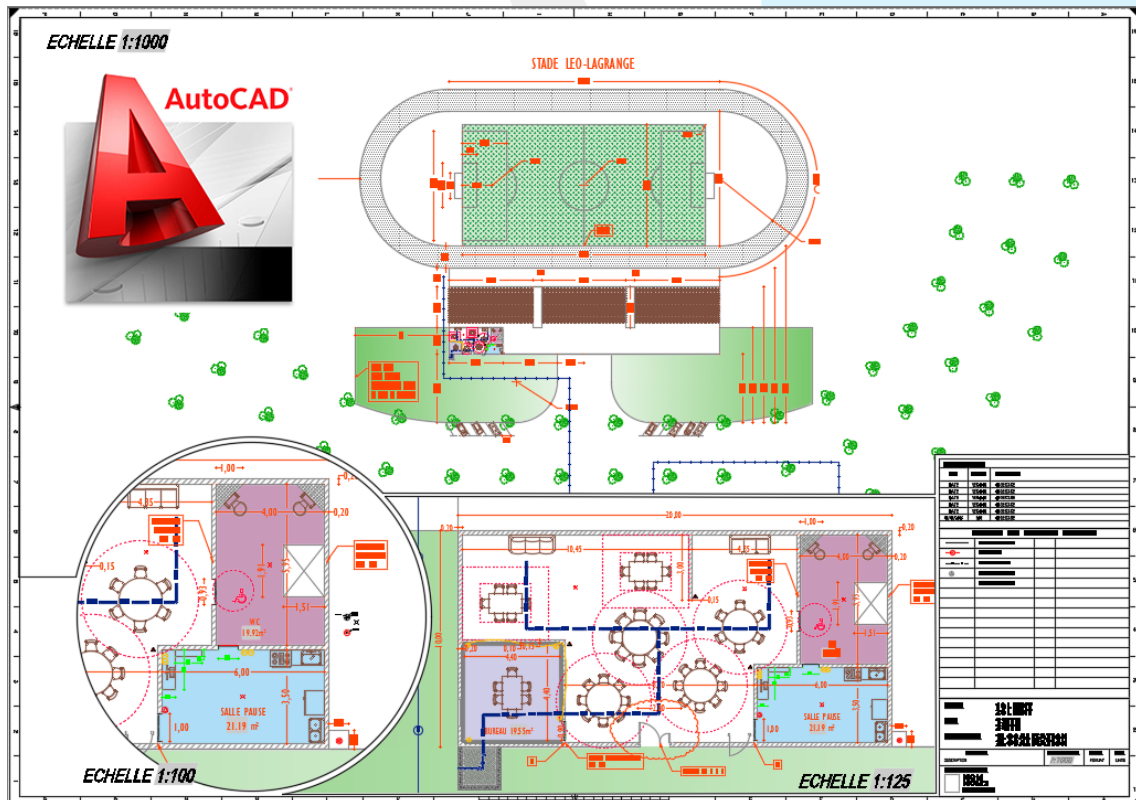
- Cartouche

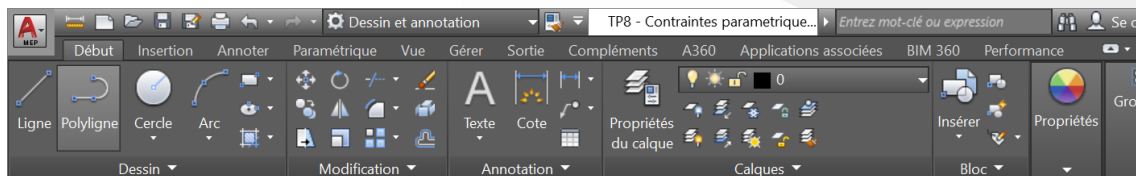
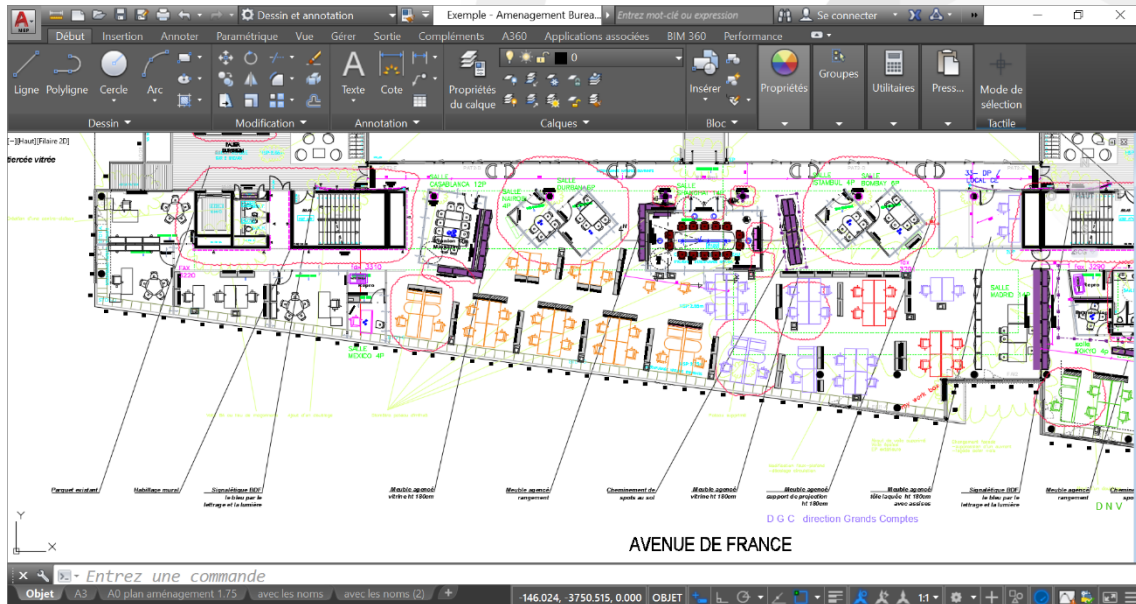


- PDF
- Gabarit

TP : Impression des plans à l'échelle sur traceur ou imprimante, Export en PDF imprimable à l'échelle pour pouvoir les envoyer par email.

Des exercices pratiques sont prévus tout au long de la formation, vous permettant d'acquérir les fondamentaux. Du temps est également prévu pour que vous puissiez étudier avec le formateur vos documents ou projets. Le formateur est 100% disponible pour vous accompagner en s'adaptant à vos besoins et votre rythme !





2 - Reproduisez cette pièce en suivant les dimensions indiquées en utilisant petit à petit les contraintes pour élaborer votre géométrie

